



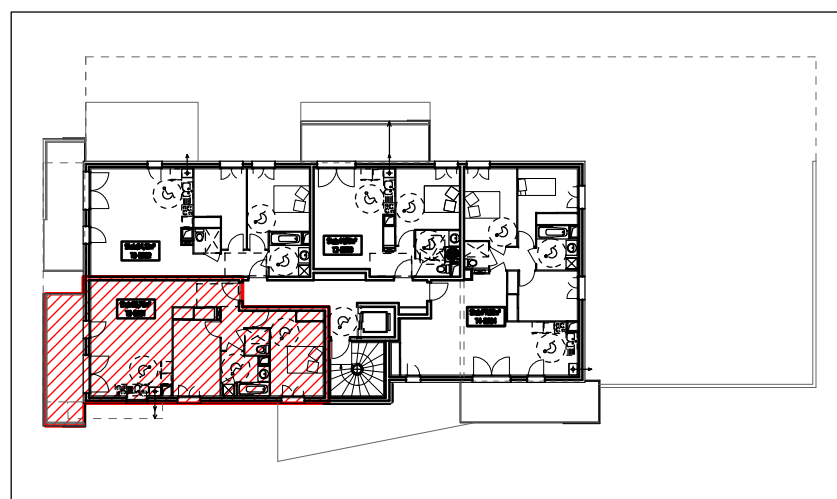
RESIDENCE PARC SAINT MICHEL

Plan de pré-commercialisation

Commune de
SAINT-JEOIRE-PRIEURE

MAITRE D'OUVRAGE
SCI LES FRASSES
162 av. Jean Jaurès - 38320 EYBENS

BATIMENT B
Appartement B201
T3 - niveau +2



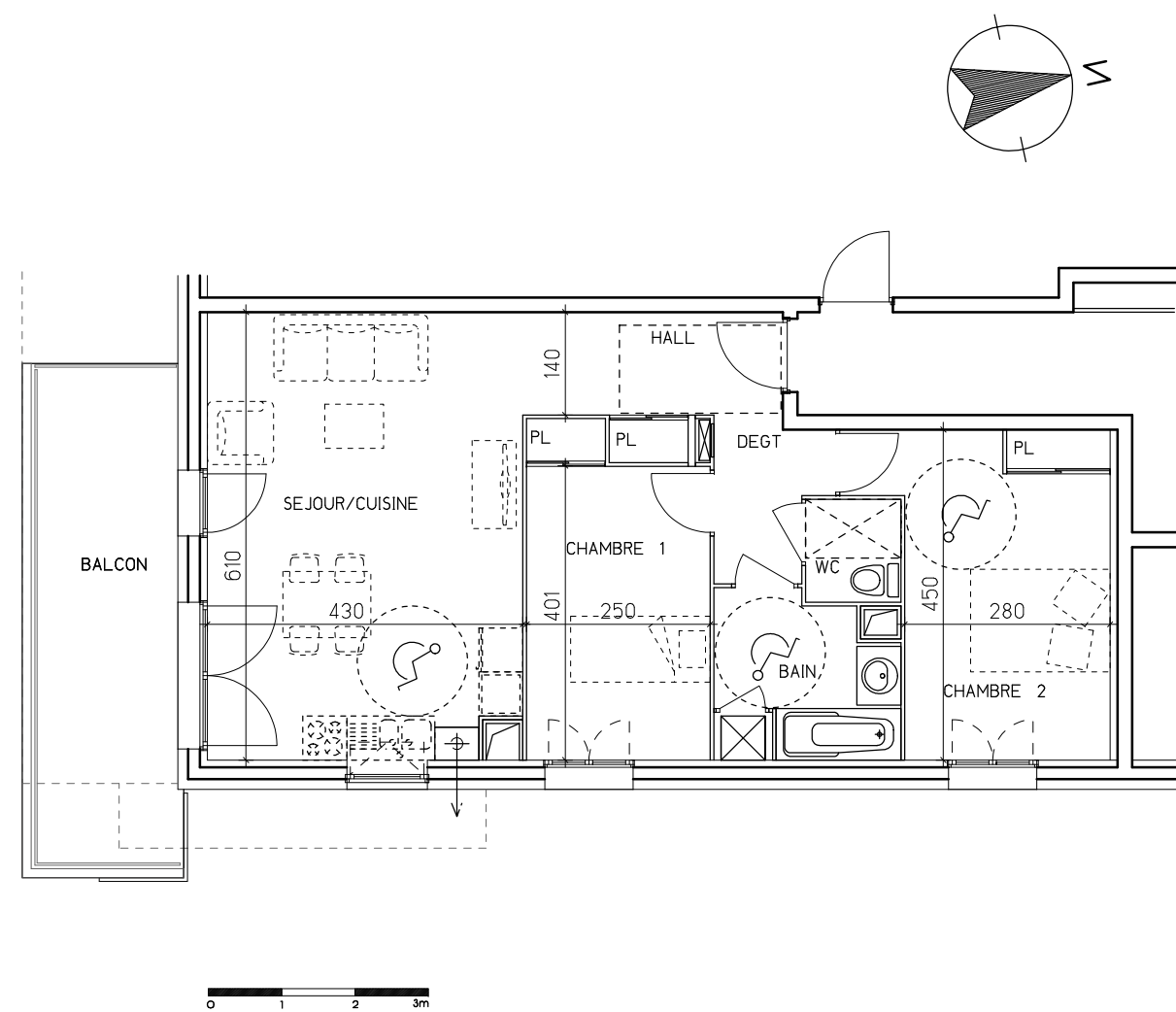
B201

TABLEAU DES SURFACES HABITABLES

Hall/pl.	4.00
Sejour/Cuisine	27.50
Chambre 1/pl.	10.70
Chambre 2/pl.	13.35
Degagement/pl.	3.10
WC	1.80
Bains	5.30

SURFACE HABITABLE TOTALE 65.75

Balcon 13.75



Les cotes, les surfaces, les gaines et les soffites sont susceptibles de modifications dues aux impératifs administratifs, aux contraintes techniques de construction et aux tolérances d'exécution. Les meubles et éléments de cuisine dessinés sur ce plan ne sont qu'indicatifs. Seuls seront fournis les équipements figurant sur le descriptif annexé à l'acte de vente.

Plan de vente pré-com
Mise à jour : 07/09/2012
Architecte : SAAG