

# RESIDENCE PARC SAINT MICHEL

## Plan de pré-commercialisation

Commune de  
SAINT-JEOIRE-PRIEURE

MAITRE D'OUVRAGE  
SCI LES FRASSES  
162 av. Jean Jaurès - 38320 EYBENS

BATIMENT C  
Appartement C101  
T3 - Niveau+1



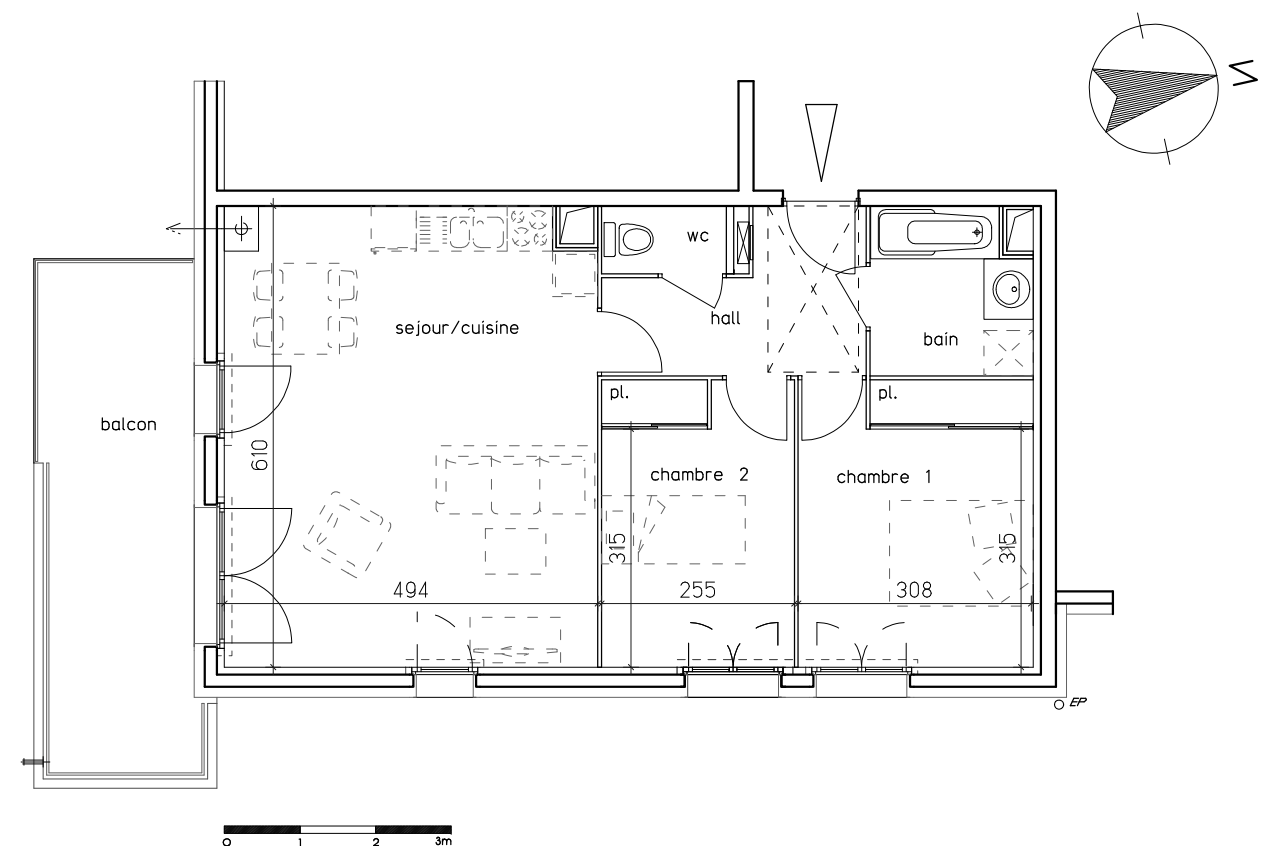
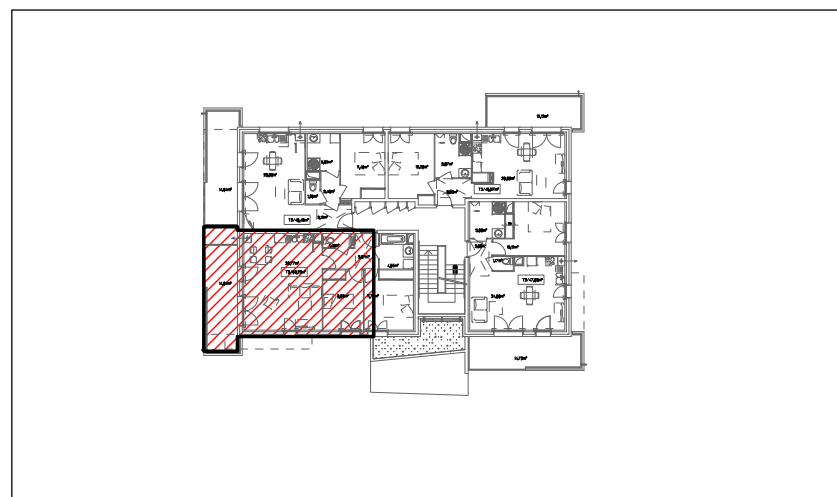
C101

TABLEAU DES SURFACES HABITABLES

Hall	5.95
Sejour/Cuisine	29.75
Chambre 1/pl.	11.75
Chambre 2/pl.	9.65
Bains	4.55
WC	1.45

SURFACE HABITABLE TOTALE 63.10

Balcon 14.00



Les cotes, les surfaces, les gaines et les soffites sont susceptibles de modifications dues aux impératifs administratifs, aux contraintes techniques de construction et aux tolérances d'exécution. Les meubles et éléments de cuisine dessinés sur ce plan ne sont qu'indicatifs. Seuls seront fournis les équipements figurant sur le descriptif annexé à l'acte de vente.

Plan de vente pré-com  
Mise à jour : 20/12/2012  
Architecte : SAAG